

"LES JARDINS DE LA ROSEYRE"

LIEU DIT "LA ROSERAIE"
RD n°15 de la Pointe de Contes
06390 CONTES

APPARTEMENT 2022

3 PIECES

DEUXIEME ETAGE

65.81 m²

SURFACES HABITABLES

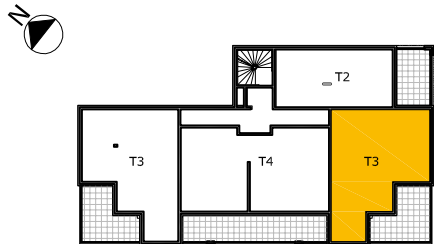
| | |
|------------------|----------------------------|
| ENTREE + PL | 9.15 m ² |
| SEJOUR + CUISINE | 26.19 m ² |
| CHAMBRE 1 + PL | 12.07 m ² |
| CHAMBRE 2 + PL | 12.24 m ² |
| SALLE DE BAINS | 4.86 m ² |
| WC | 1.30 m ² |
| TOTAL | 65.81 m² |

| | |
|--------------|----------------------------|
| BALCON | 17.81 m ² |
| TOTAL | 17.81 m² |

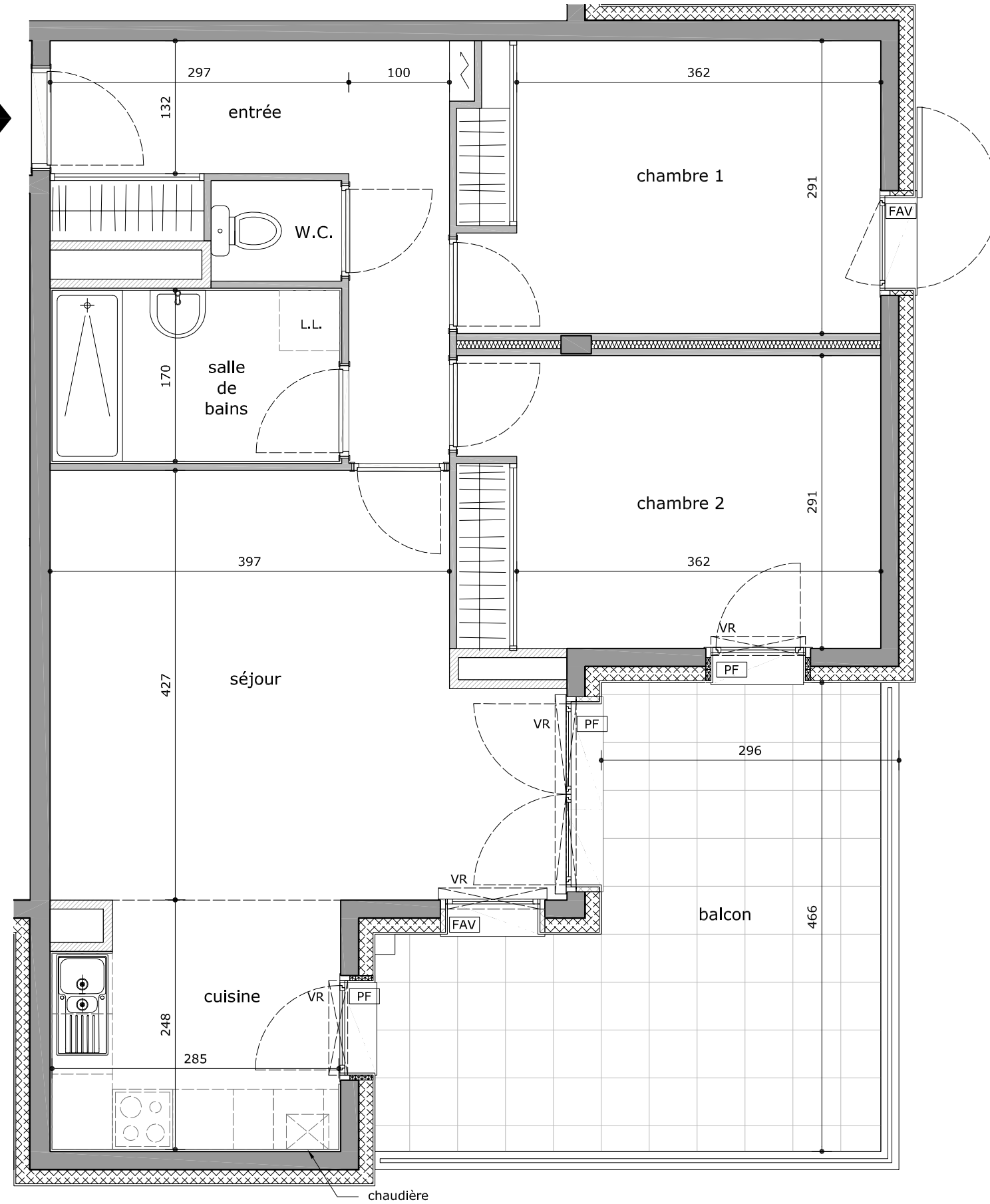
ECHELLE : 1 / 50°

DATE : 01-09-2017

PLAN DE REPERAGE - R+2



2022 - T3
65.81 m²



LEGENDE

| | |
|-----|----------------------------|
| FA | fenêtre avec allège |
| FAV | fenêtre avec allège vitrée |
| PF | porte fenêtre |
| VR | volet roulant |

* Des modifications sont susceptibles d'être apportées à ce plan dans les tolérances prévues. Les surfaces sont mentionnées à titre indicatif et sont susceptibles de variations en fonction des nécessités techniques de réalisation. Les retombées, les soffites, les faux-plafonds, les dimensions des gaines techniques, ainsi que l'emplacement des éléments d'équipement dans les cuisines et les salles de bains sont figurés à titre indicatif. Seuls seront fournis les équipements figurant sur le descriptif annexé à la réservation et / ou à l'acte de vente.*
* La surface des placards est incluse dans les surfaces des pièces attenantes.



COMMUNE DE CONTES

